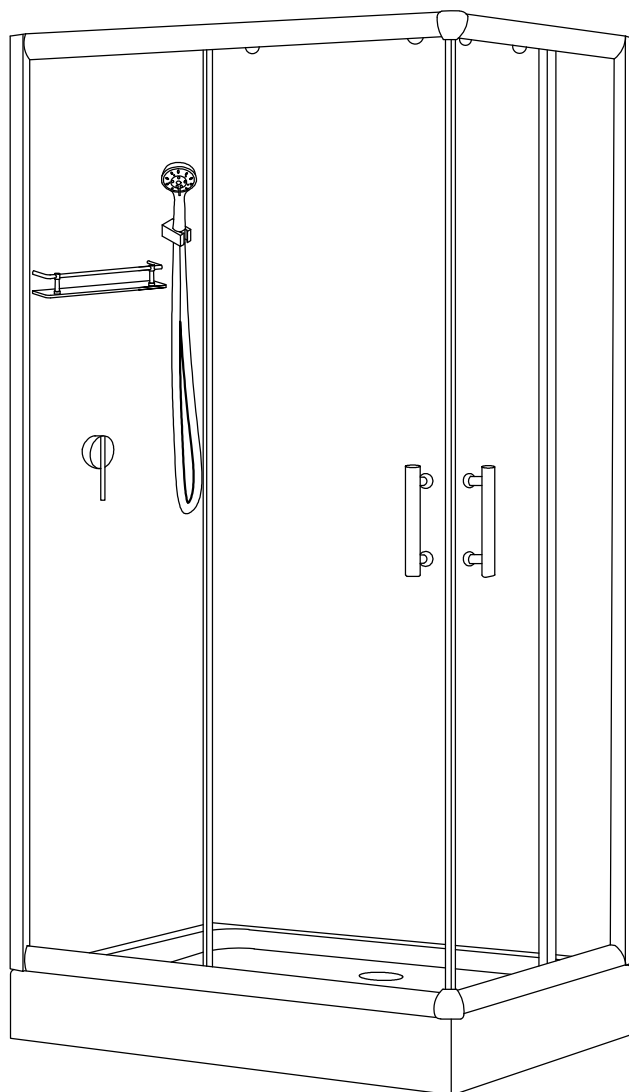


APLOMO

K O U P E L N Y

MONTÁŽNÍ NÁVOD



Y9003B LIVIA BLACK

Y9003W LIVIA WHITE

100x70x200 cm

Y9004W LIVIA PLUS WHITE

Y9004B LIVIA PLUS BLACK

100x80x200 cm

Y9005B KIRA BLACK

Y9005W KIRA WHITE

120x80x200 cm

Děkujeme Vám za zakoupení tohoto produktu. Před instalací boxu si pozorně tento návod přečtěte. Výkresy v příručce jsou znázorněny (schematicky). Rozdíly mezi vykresy a skutečností nesmí být základem pro reklamaci. Vzhledem k povaze výrobku doporučujeme svěřit montáž boxu u autorizovaného servisního technika.

Pokud jste se rozhodli provést montáž výrobku svépomocí, upozorňujeme že instalace vodovodního a elektrického zařízení musí být bezpodmínečně provedena kvalifikovaným instalátérem a kvalifikovaným elektrikářem. Toto zařízení musí být provedeno v souladu s platnými normami a předpisy. Nesprávná instalace může vést k poškození výrobku.

Před instalací ověřte:

1. Místo montážního prostoru je připraveno, jak je uvedeno (obrázek na další straně).
2. Přívod vody je opatřen závitem $\frac{1}{2}$ " a nebude vyčnívat ze stěny ve vzdálenosti větší než 20mm
3. Připravený otvor pro odtok vody má průměr 50mm mm a je ukončeno standartním hrdlem s gumovým těsněním a má správný spád.
4. Teplota teplé vody nepřesahuje 65 ° C. Vyšší teplota vody může vést k předčasnému opotřebení vodovodních prvků kabiny.
5. Vodovodní systém je propláchnutý a je vybaven potřebnými uhlovými ventily opatřenými filtry proti nečistotám.
6. Statický tlak v řádu není vyšší než 4,5 bar. Z bezpečnostních důvodů doporučujeme instalaci redukčního ventilu, bez ohledu na výsledek měření - je možné okamžité kolísání tlaku v síti, i když výsledky jej nevykazují.
7. Doporučuje se připojit kabinu na obecní vodovod, el.bojler nebo s obezřetností na elektronickou regulaci teploty. Nepřipojujte kabiny k průtokovému ohřívači vody. Pokud používáte jiný způsob ohřevu vody, voda nemusí dosáhnout požadované teploty.
8. Elektrické připojení nebo elektrická zásuvka, kde je možné vniknutí vody musí mít krytí minimálně IP 45. Instalační vodič kabiny musí být připojen k elektrické soustavě. Elektrická instalace musí být v souladu s normou ČSN-60335-1.
9. El. přívod musí být opatřen chráničem 30mA s minimální vzdáleností kontaktů 3mm v rozepnutém stavu.

Upozornění před montáží

~ Prvky sprchového boxu/koutu jsou vyrobeny z bezpečnostního skla. Dbejte prosím opatrnosti při manipulaci a montáži skel. Nemělo by být použito nevhodné nářadí.

~ Před silikonováním musí být všechny díly suché a čisté. Po montáži výrobku se doporučuje vyčkat zhruba 24 hodin na vyschnutí silikonu.

~ Otvory pro odpad jsou standardní - pokud je nutné, je možné použít jinou sadu než tu, která mohla být součástí dodávky

Před montáží se ujistěte, že jsou veškeré prvky nepoškozené. Po montáži, v případě zjištění závady na kterékoliv součástce, nebude možné vadu reklamovat.

Bezpečné ovládání

1. V boxu se nesmí používat elektrické přístroje jež nejsou součástí výbavy tohoto sprchového koutu. Taková zařízení musí být uložena mimo dosah lidí právě používajících sprchový kout.
2. Nepokládejte a nenechávejte v kabině kovové věci, mohou silně zkorodovat a poškodit sprchový kout.
3. Doporučujeme se poradit se svým lékařem před použitím sprchového koutu, zvláště lidé trpící srdeční chorobou, diabetici a těhotné ženy.
4. Pokud lékař neurčí jinak nepoužívejte hydromasáž déle jak 15 minut najednou.
5. Děti mohou používat box pouze pod dohledem dospělé osoby.
6. Veškeré opravy musí provádět kvalifikovaný servisní technik.
7. Box je určena výhradně do nekomerčního, domácího používání.
8. Dveře boxu otevírejte pomalu a s citem.
9. Osoby pod vlivem alkoholu by neměli box používat.
10. Box nesmí přijít do styku s vodou teplejší než 75°C, otevřeným ohněm a sálavými zdroji energie.
11. Nejsou poveleny ani nejmenší stopy po laku na nehty a laku na vlasy.
12. Pokud přístroj bude používán dětmi nebo osobami se sníženou schopností pohybu, ujistěte se, že používání bude probíhat pouze pod dozorem osoby řádně vyškolené o bezpečnosti používání tohoto zařízení. Děti by měly být vždy pod dozorem aby se zajistilo, že nebudou používat box na hraní.
13. Přípustné zatížení kabiny je 100kg/0,5m², ale ne víc jak 150kg na celý sprchový kout. Box může být používána jen jednou osobou.
14. I po uzavření přívodu vody může díky gravitaci ze sprchové hlavice a trysek kapat voda.
15. I při správném zapojení a instalaci může po použití kabiny zůstat na určitých místech sedadla a dna trochu vody, je to důsledek povrchového statického napětí.
16. Tolerance rozměrů: tloušťka - ± 0,3 mm; boule - ± 1 mm, výška / šířka - ± 3 mm.
17. Tolerance jiných rozměrů : ≤ 1000 mm - ±5 mm; > 1000 mm - ± 10 mm.


K O U P E L N Y

Údržba výrobku

- Po každém použití opláchněte kabinu čistou vodou, otřete vlhkým hadříkem na čitění. Nechte zcela uschnout při otevřených dveřích boxu a zajistěte dobré větrání. Pro mytí boxu používejte houbičky a utěrky bez umělých vláken, mouhou mít za následek poškrábání.
- Povrch kabiny musí být čistěn jemným čistícím prostředkem, po vyčištění kabiny pečlivě opláchněte a osušte. Nepoužívejte žádné agresivní čistící prostředky, obsahující žíravé látky, které mohou leptat nebo jsou drsné. Mohou poškodit povrch kabiny. Látky nesmí obsahovat vlákna, která při otírání mohou povrch poškrábat.
- Chcete-li odstranit vodní kámen a usazený kámen a je možné, používat ocet zředěný vodou v poměru až 1:1. Odvápněné povrchy by měly být důkladně opláchnuty čistou vodou a následně osušeny.
- V případě malého šrámu na vaničce doporučujeme použít brusný papír o hrubosti 2000 a za mokra přešetřit poškozenou oblast. Poté přešetřit leštící pastou a leštícím nástrojem.
- Jednou za měsíc by měla být provedena kontrola funkčnosti pojezdů, dostatečného množství silikonového maziva, v případě potřeby promazat styčné plochy silikonovým olejem a poškozené rolničky vyměnit.
- Pravidelně čistit a kontrolovat trysky, sprchovou hlavici a masážní trysky. Ucpání těchto prvků může mít za následek poškození a těsnost vodního a odpadního systému. Pravidelně kontrolujte stav filtrů na vstupních ventilech. Ucpaný filtr může mít za následek poškození jednotlivých komponent masážního boxu.

Směšovací baterie a ruční sprcha

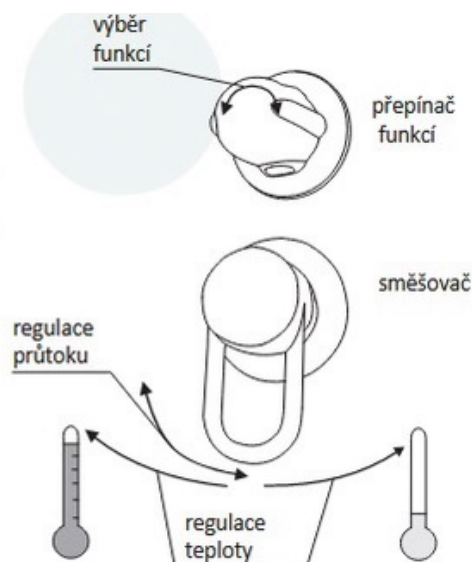
Páková baterie, která je součástí výrobku (v takovém případě) se používá klasickým způsobem. Zvednutím páčky ovládáme sílu toku vody. Otočením páčky doleva či doprava určíme teplotu vody. Ruční sprcha je taktéž klasického ovládání.

Funkce se mění otočením knoflíku, funkce jsou na sobě nezávislé a nanejdu použít dvě najednou

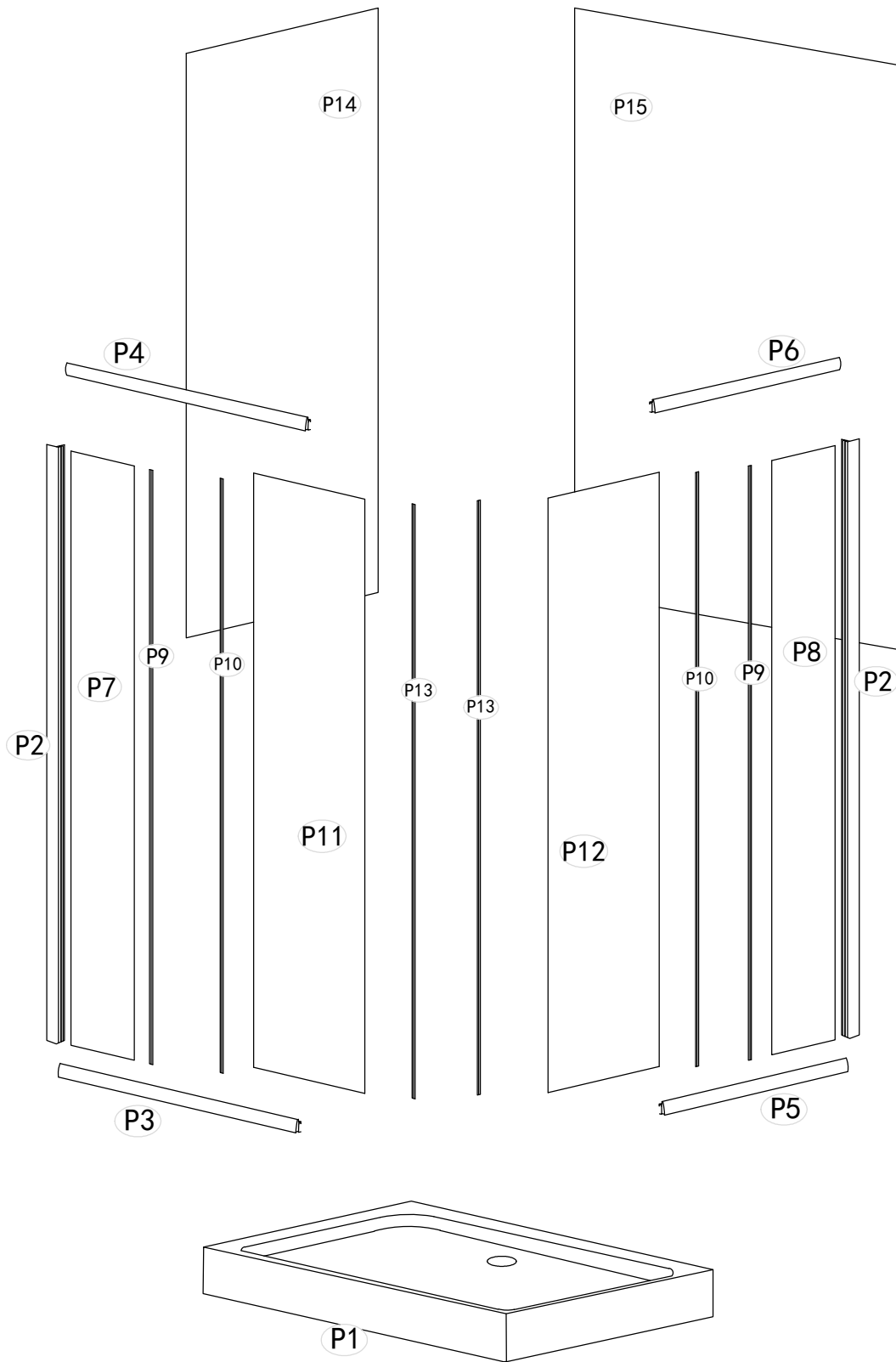
Zvyšování rukojeti zvyšuje průtok vody, snižování průtok uzavírá. Chcete-li zvýšit teplotu vody otočte rukojetí vlevo, pro snížení točte vpravo.

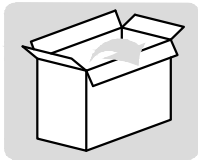
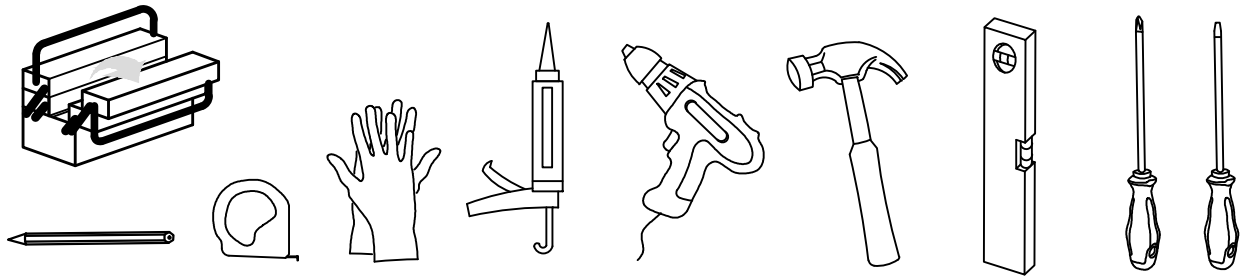
Masáž se provádí v kabině s horizontálními masážními tryskami. Voda se používá v úzkém směru toku vody za vysokého tlaku. Použití masáž bude mít vliv na:

- svalovou relaxaci
- svalovou úlevu



univerzální obrázek





H1



X4

H2



M4X8

X4

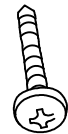
H3



M3. 5X25

X8

H4



4X16

X3

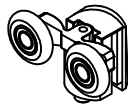
H5



M4X10

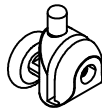
X10

H6



X4

H7



X4

H8



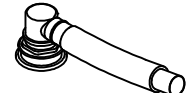
X1

H9



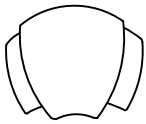
X2

H10



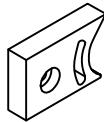
X1

H11



X2

H12



X8

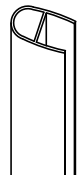
H13



X2

H14

L=1850



X4

H15

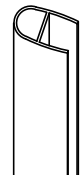
L=930



X2

H16

L=660



X2

H17



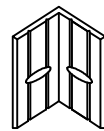
X1

H18



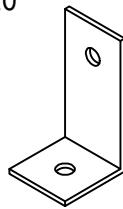
X1

H19



X4

H20



X3

H21



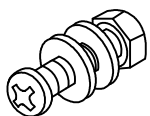
X12

H22



X16

H23



M4X16

X16

H24



M4X8

X4

H25

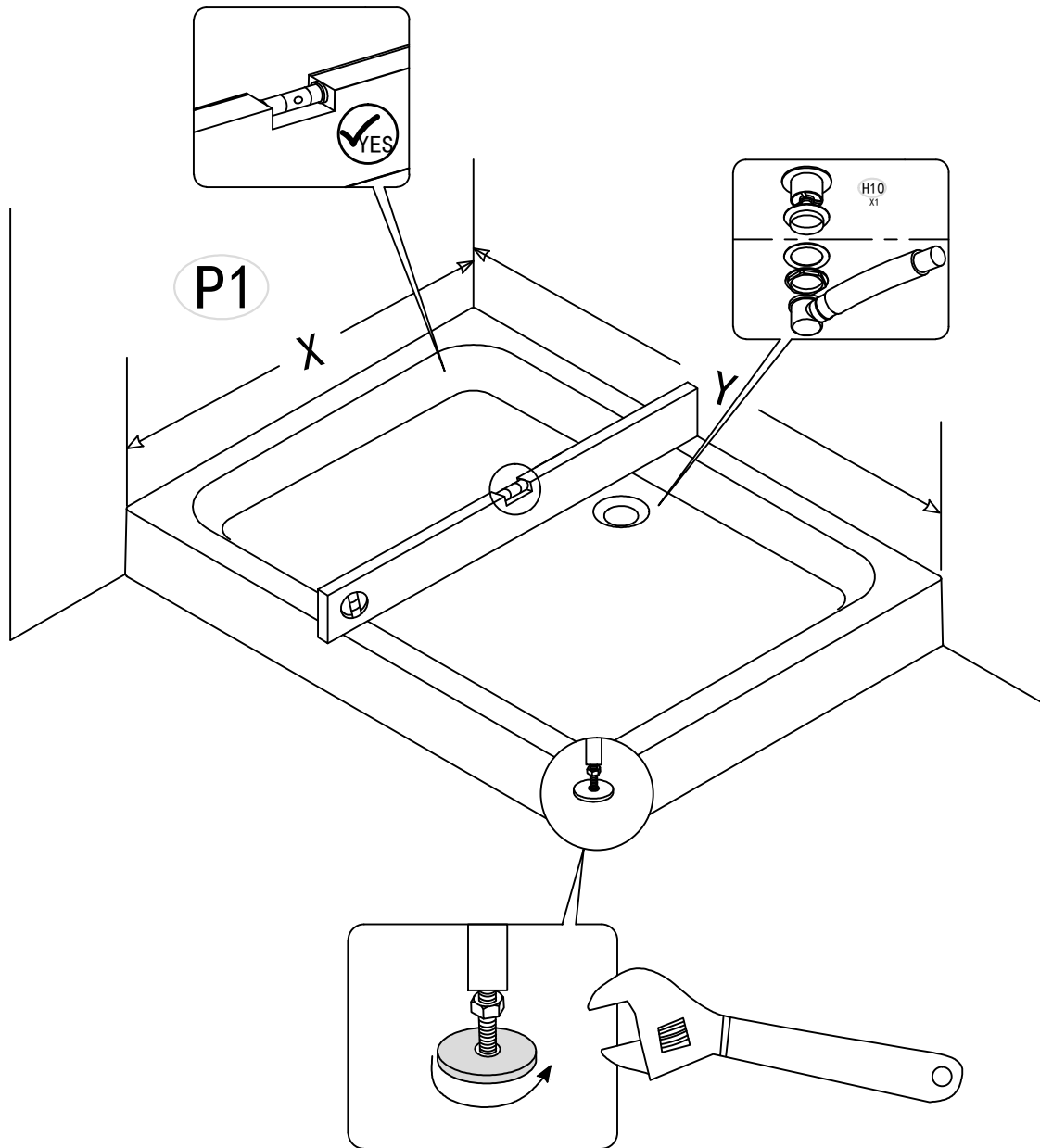


X1

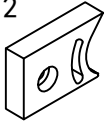
H26



X1



H12



X8

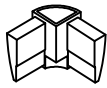
H5



M4X10

X8

H11

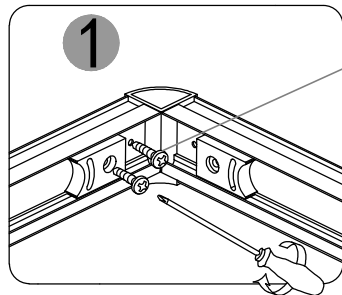
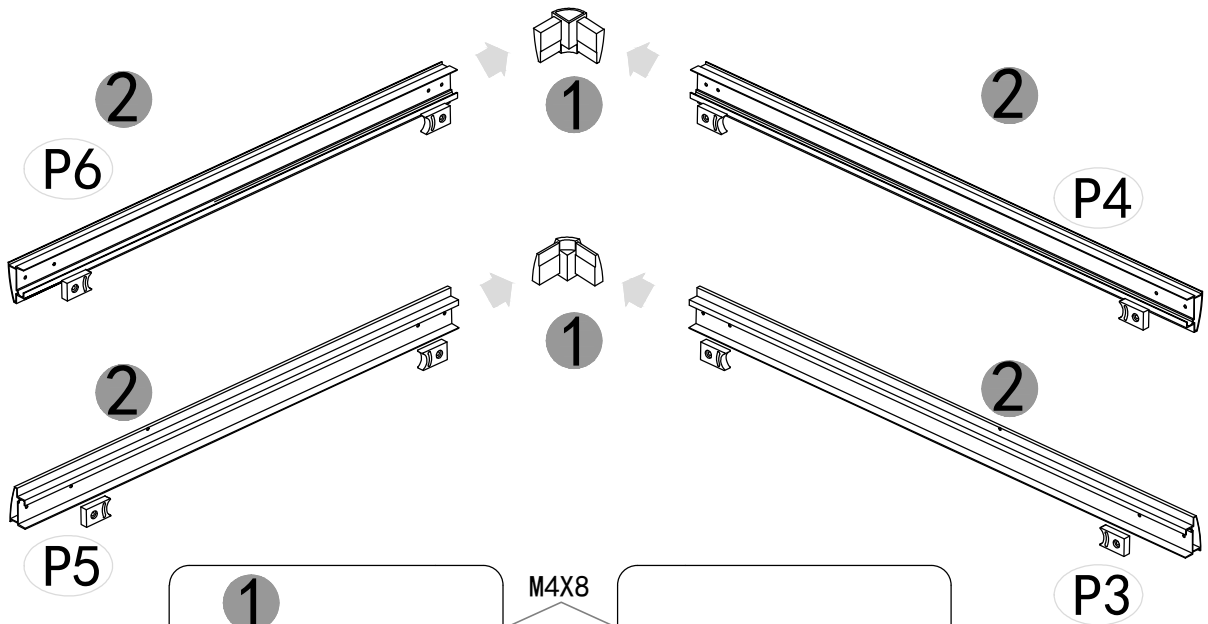
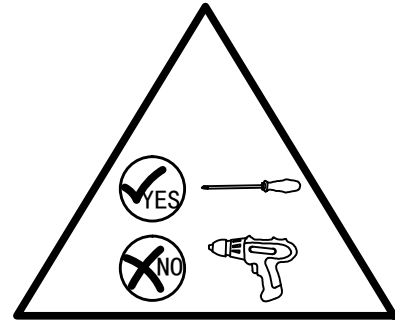


X2 M4X8

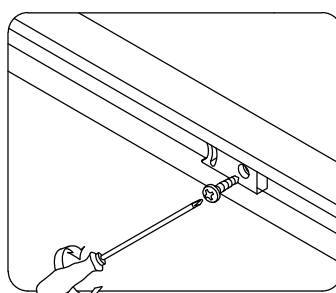
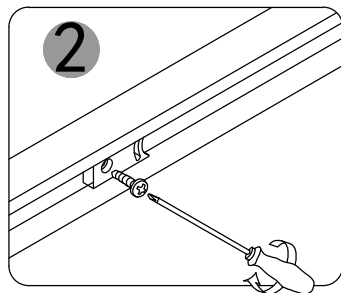
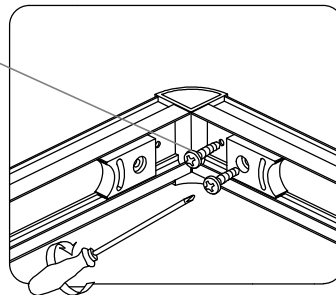
H24



X4



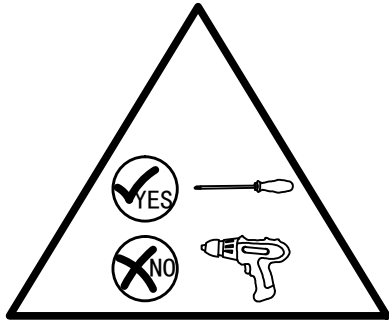
M4X8



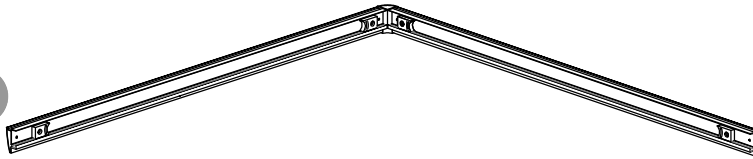
H3



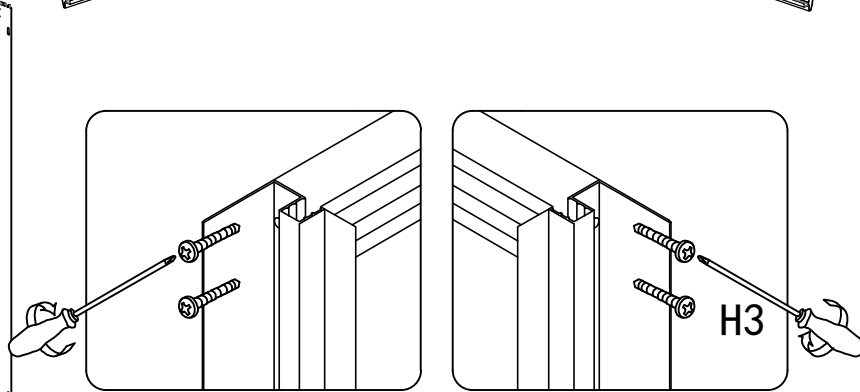
3. 5X25 X8



1

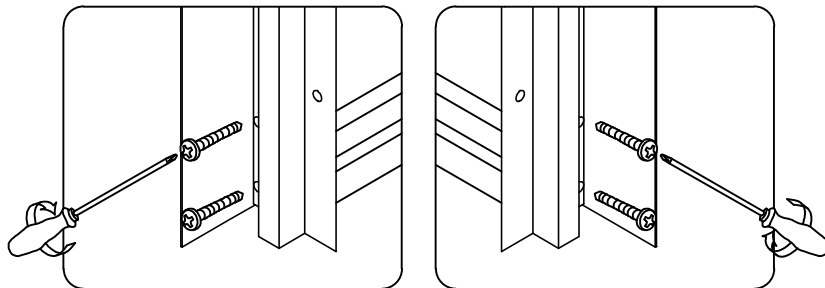


2

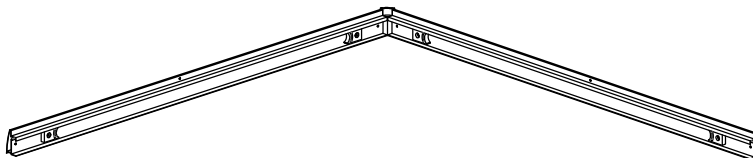


P2

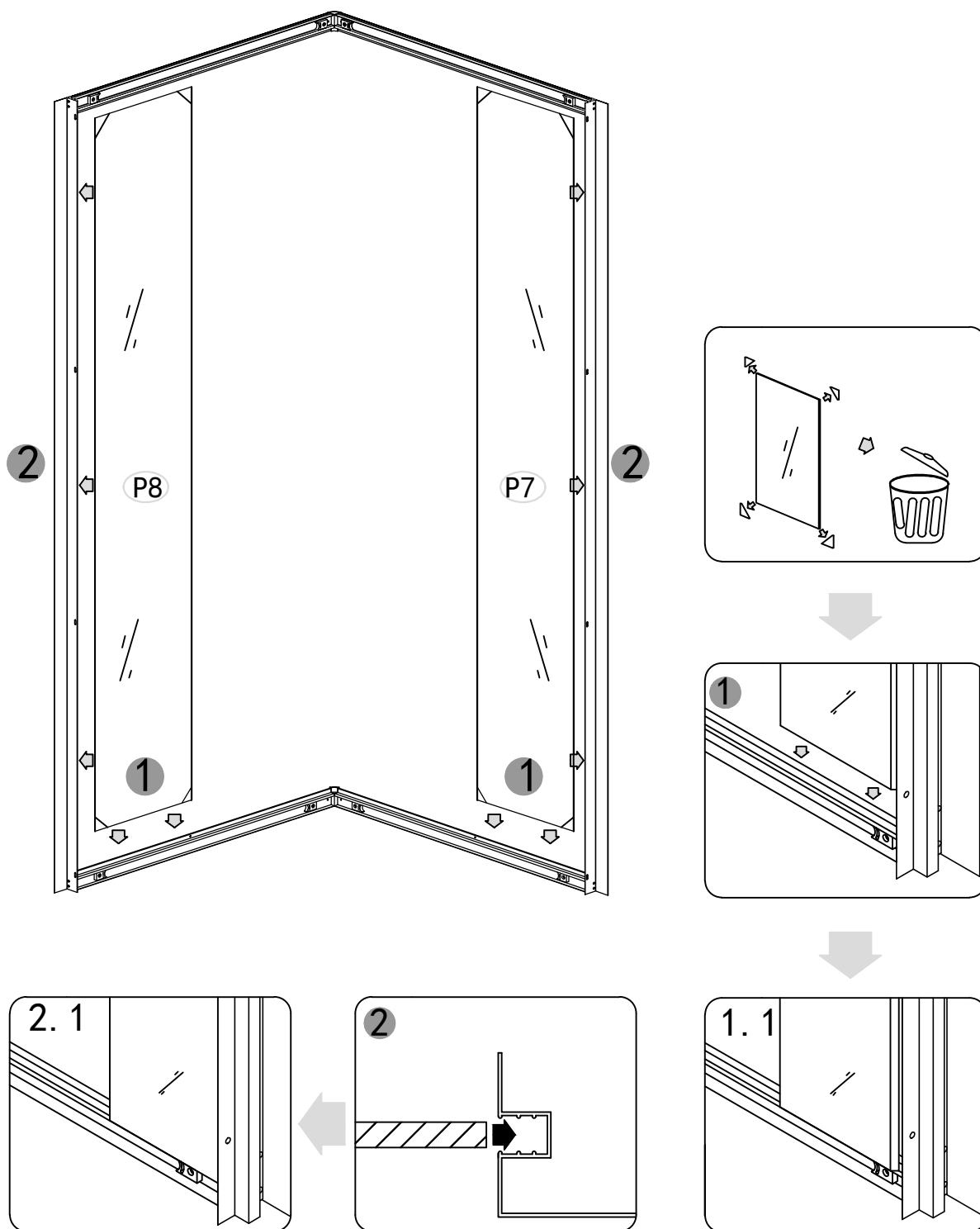
P2



3



4



H2



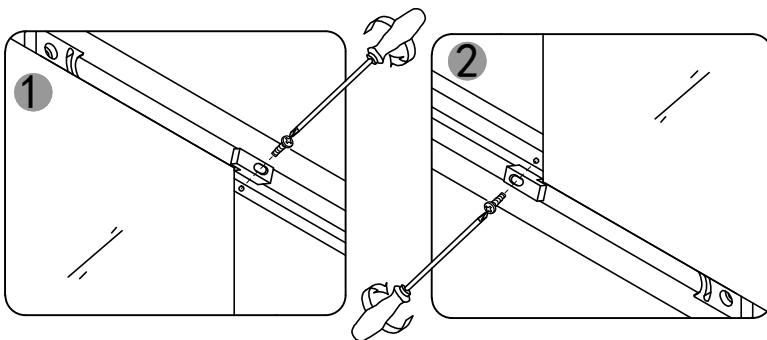
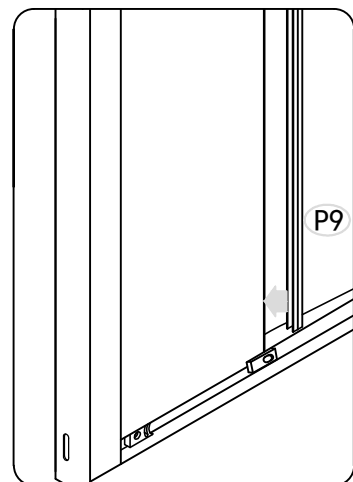
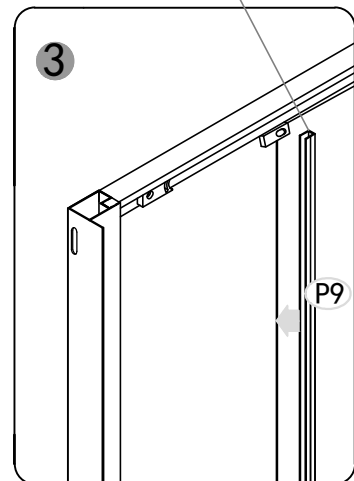
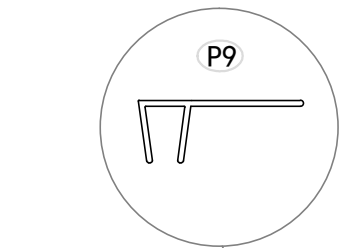
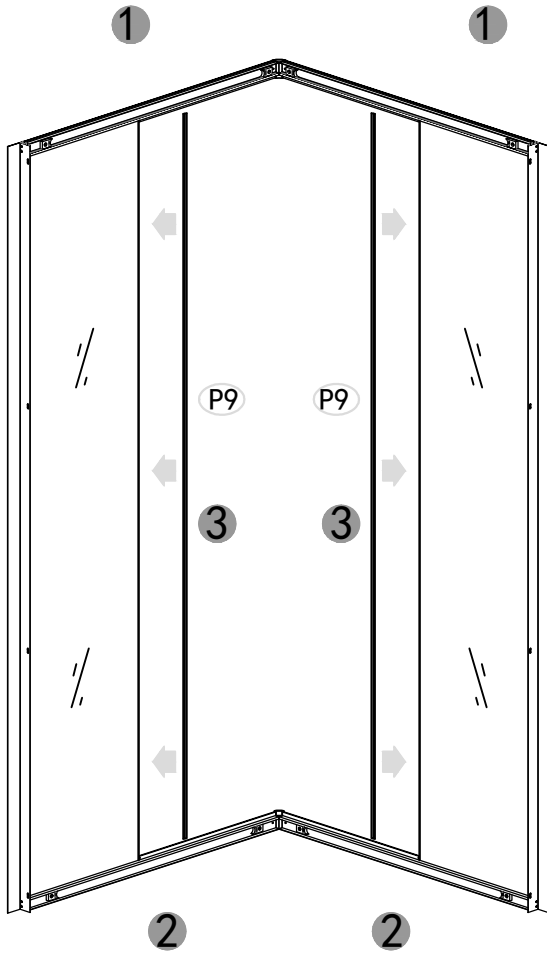
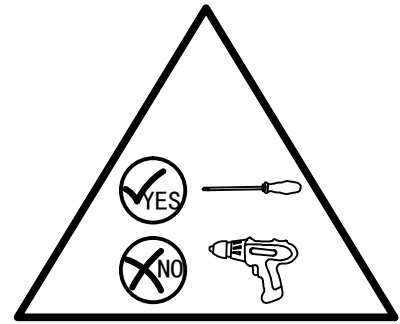
M4X8

X4

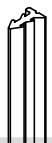
H1



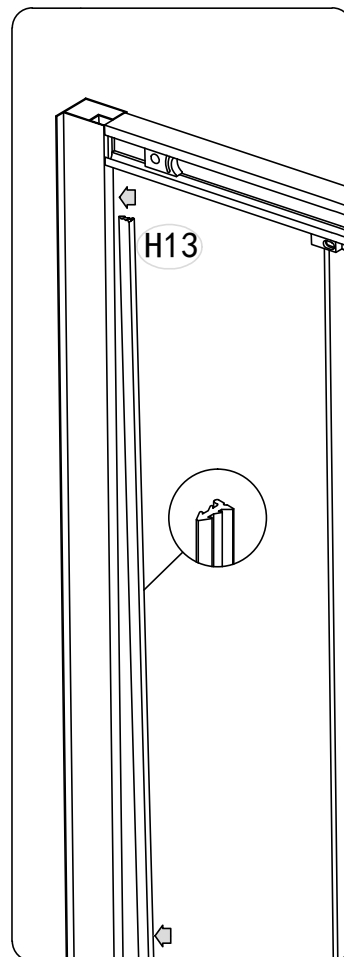
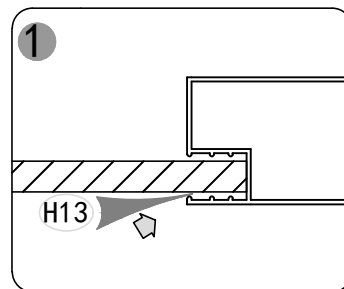
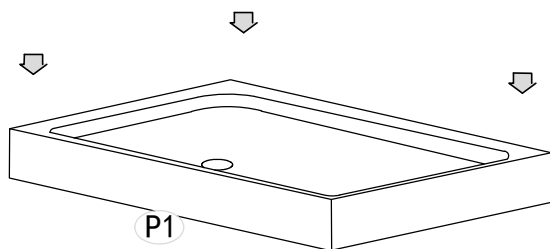
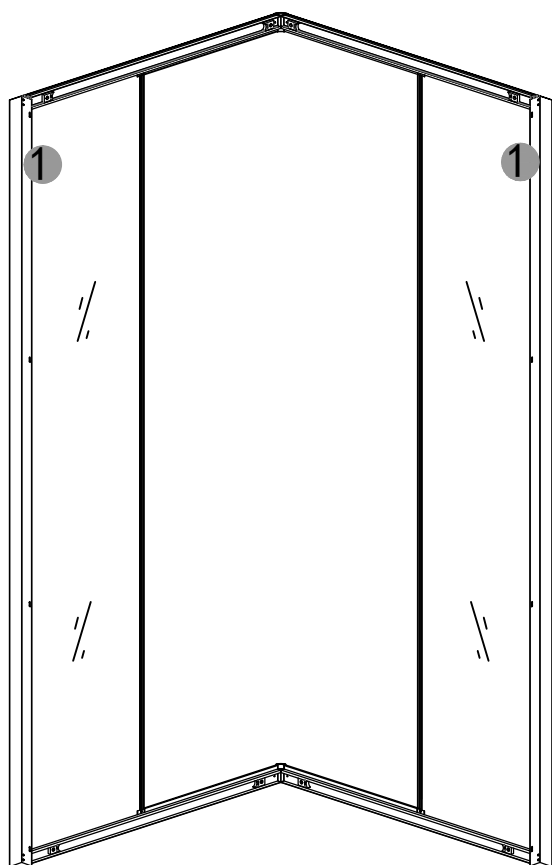
X4



H13



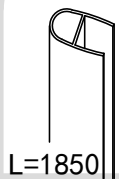
X2



H14

H15

H16



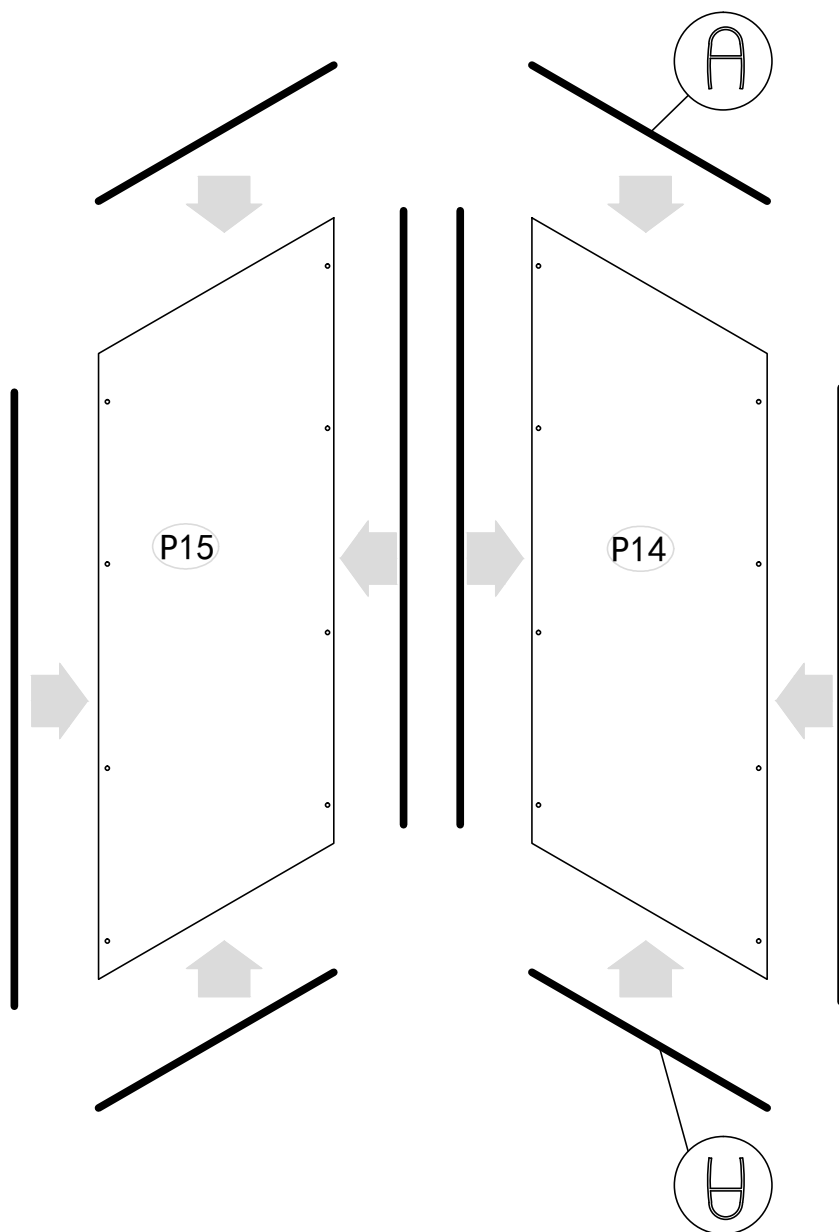
X4

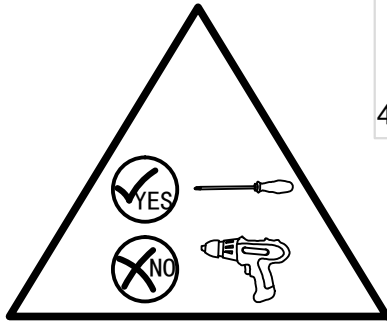



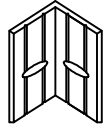
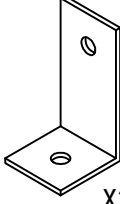


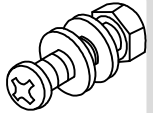
X2

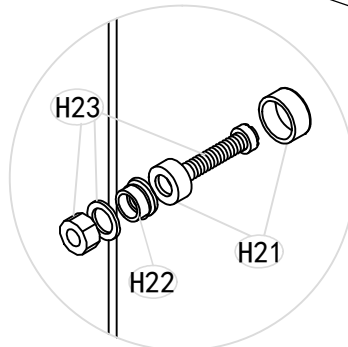
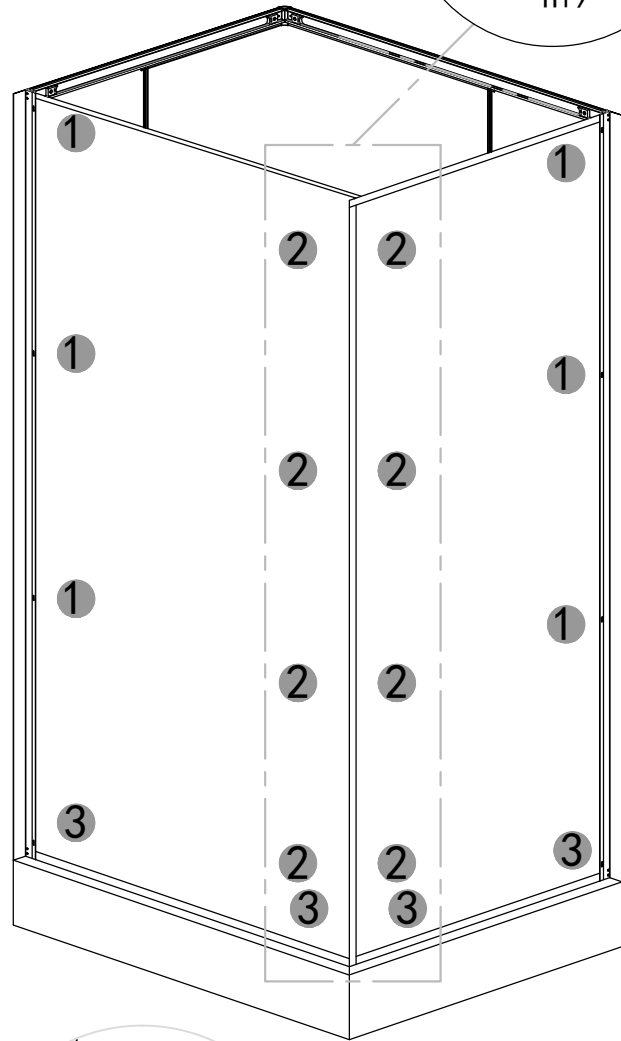
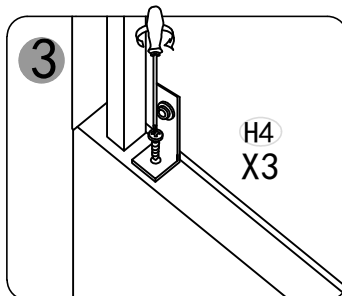
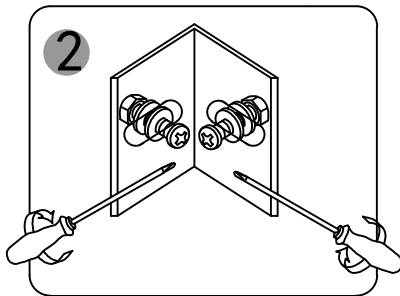
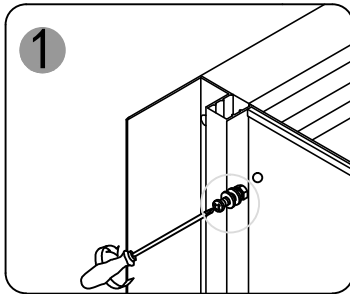
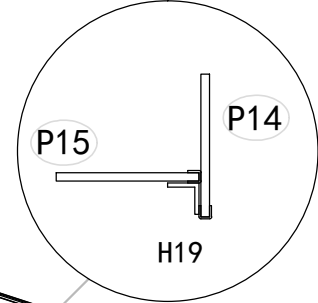




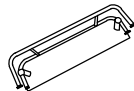


X2

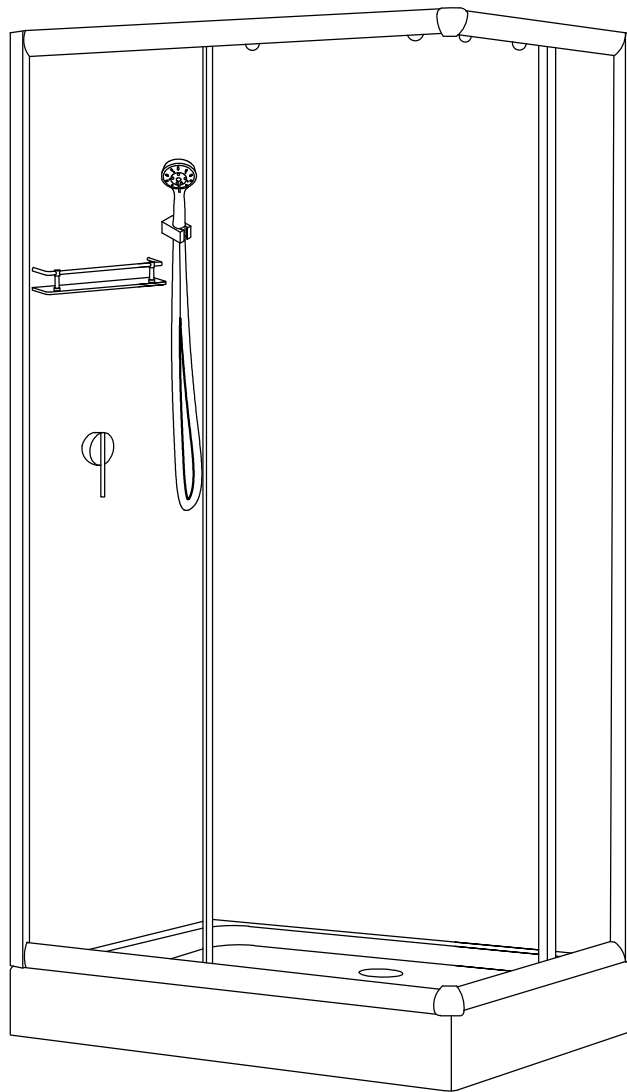


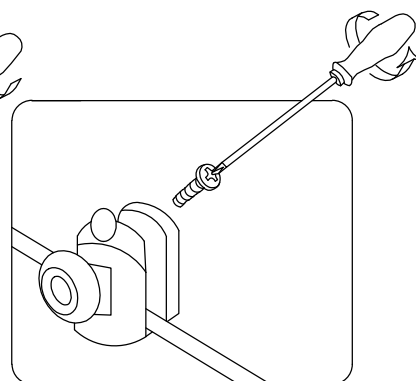
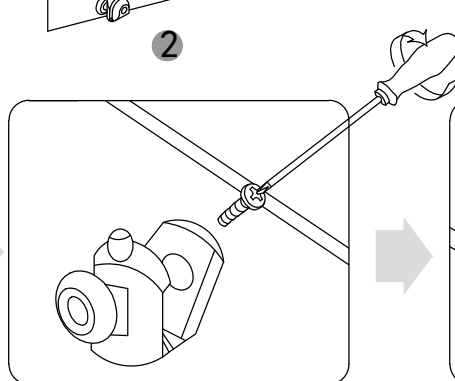
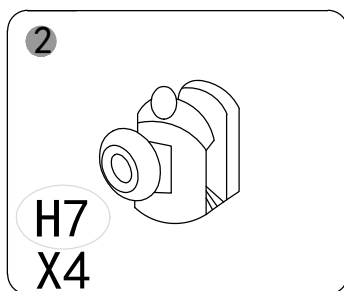
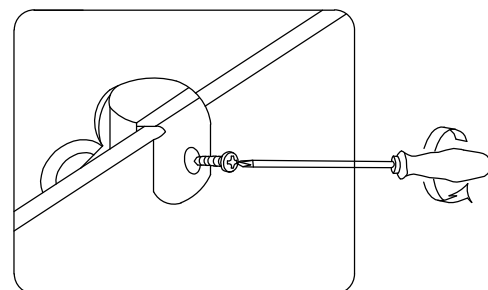
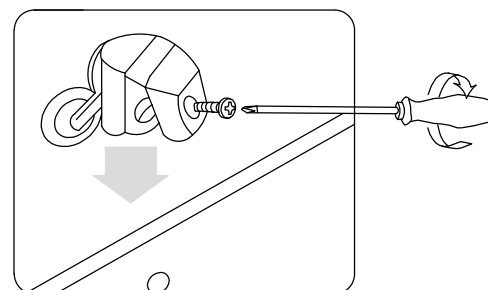
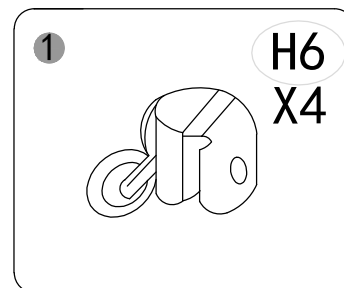
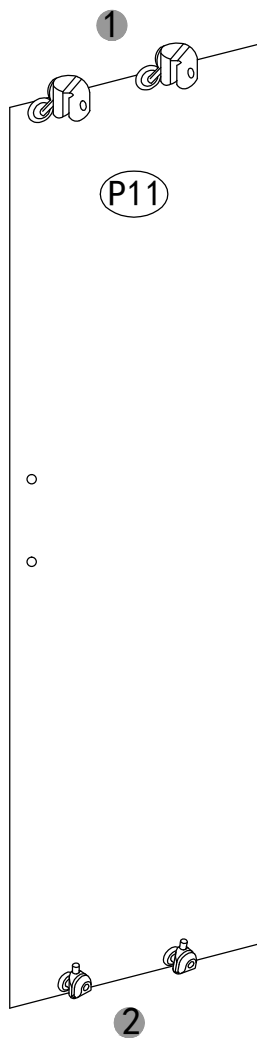
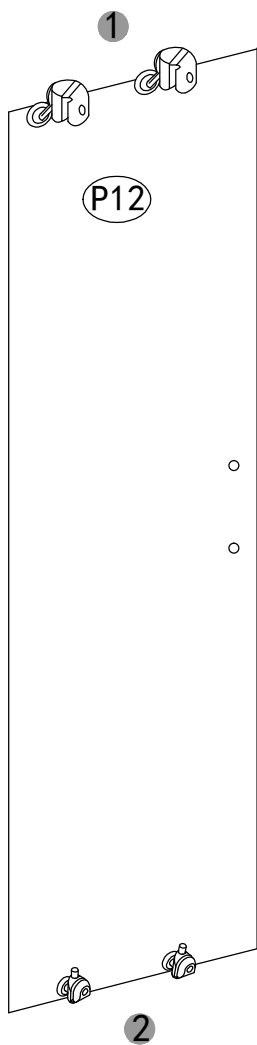
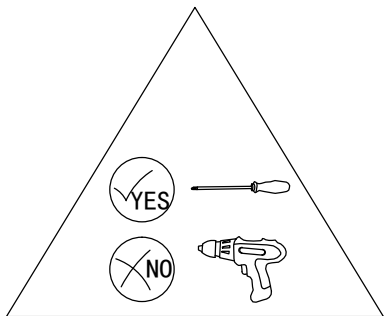


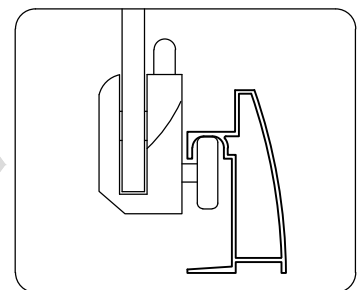
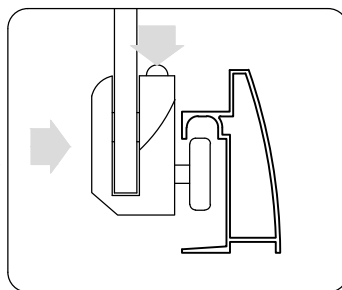
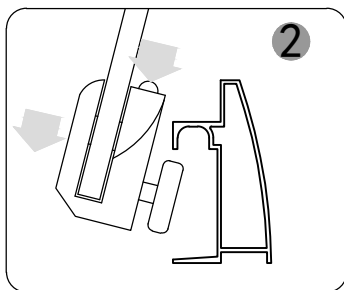
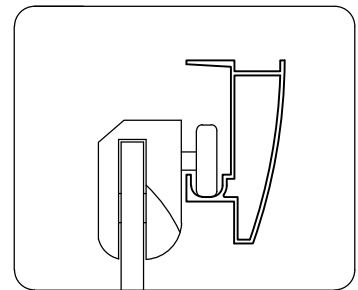
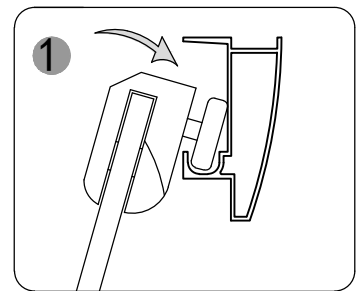
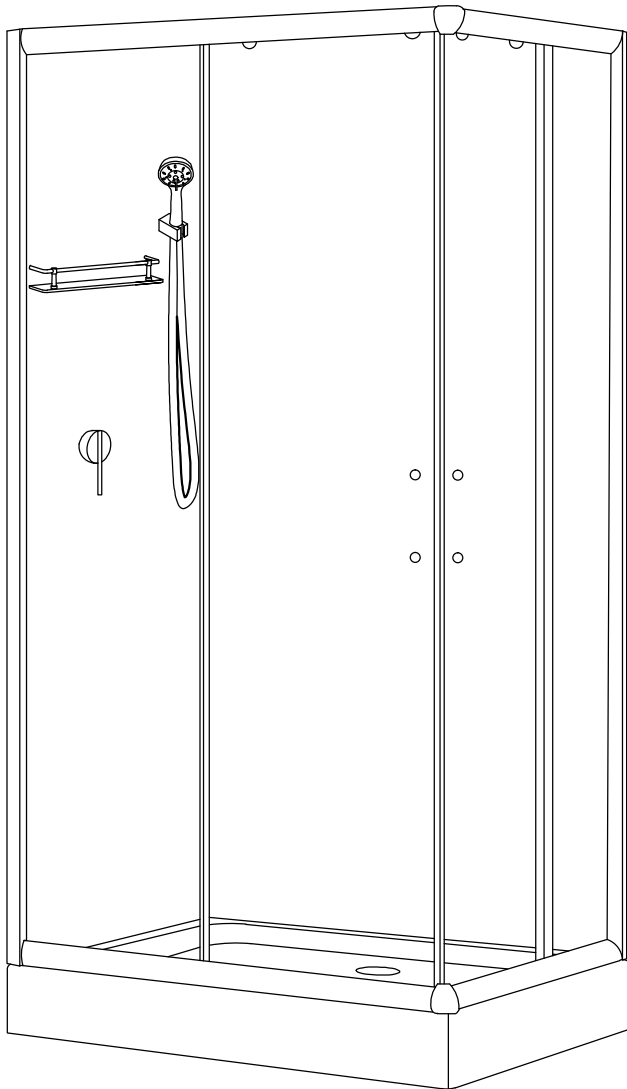
H4  4X16	H19  X3	H20  X3	H21  X12	H22  X16	H23  M4X16 X16
---	--	---	---	---	---



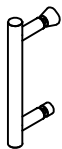
H17	H18	H25	H26	H8
				
X1	X1	X1	X1	X1





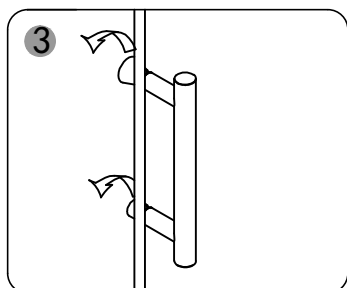
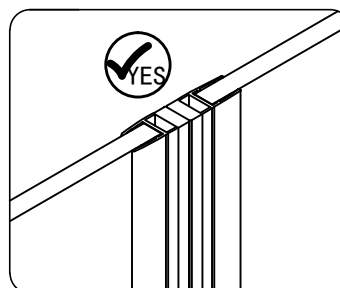
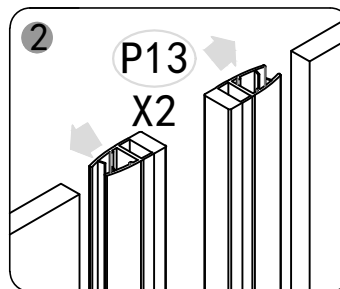
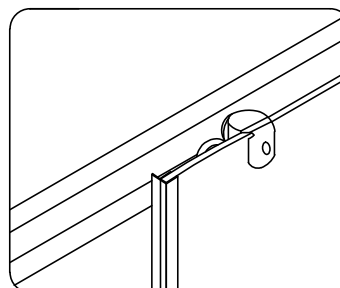
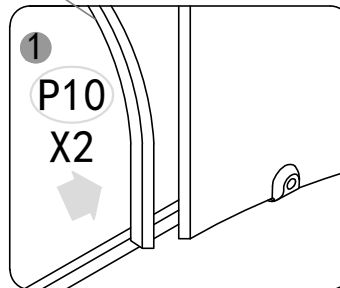
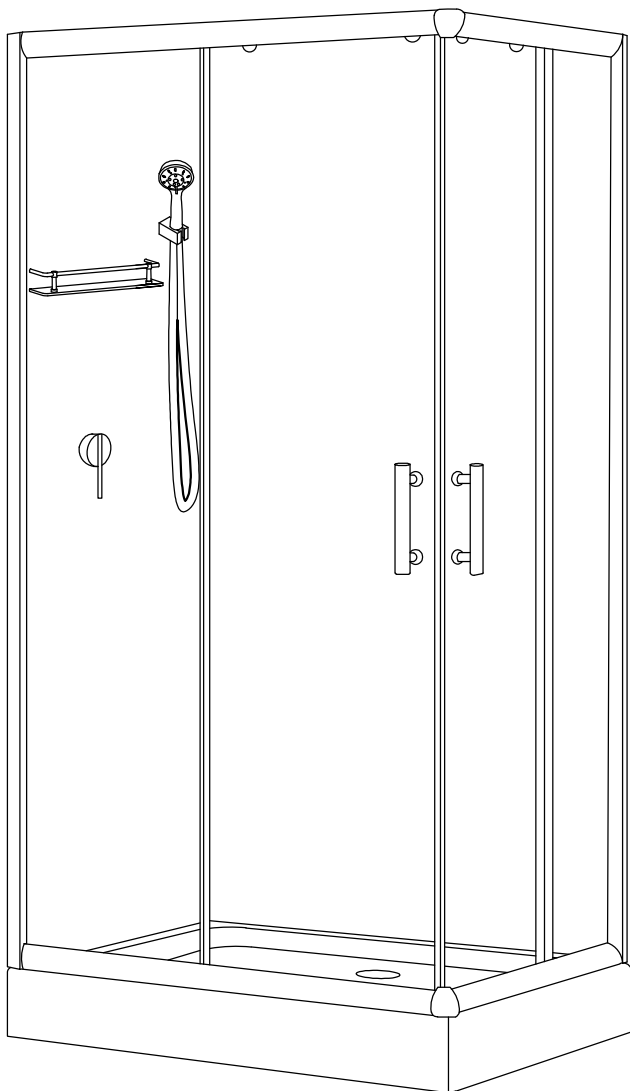


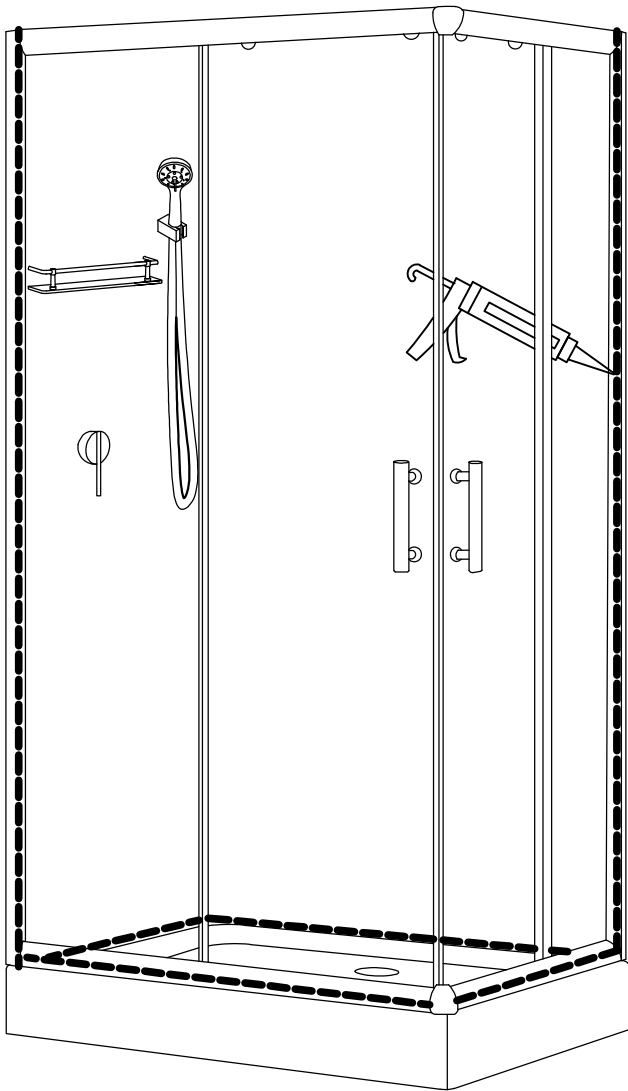
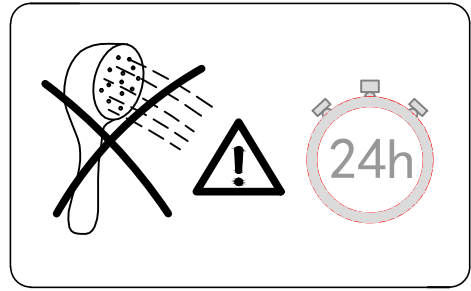
H9



X2

P10





APLOMO

K O U P E L N Y

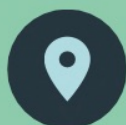
APLOMO KOUPELNY



499 498 999
774 710 293



aplomo@aplomo.cz



Slovany 3051
Dvůr Králové nad Labem
544 01


Koupelny
s láskou.